



**OÑATI**  
dabilen herria



# Eskolen ingurua eraldatuz guztion osasuna zaintzeko



**Bagabiltz**



2020-2021 ikasturteari hasiera eman diogu, aurten Covid-19ak behartutako berrikuntzekin, baina etxeko txikiek betiko ilusioarekin hasi dute ikasturtea.

Oñatiko ikastetxeek kontingentzia planak onartu ditugu eta Udalarekin elkarlanean dihardugu. **Hezkuntzarako eskubidea** bermatu nahi dugu, ikuspegi komunitario batetik abiatuta egoera berri honetara egokituz, prebentzioa eta osasuna oinarri hartuta. Guztion ahaleginaz eta hobe beharrez.

### **Ikastetxearen ingurua eraldatuko da, helburu hauekin:**

- 1** Sarrera eta irteerak ahalik eta arinenak eta mailakatuenak izatea, pilaketak saihestuz, segurtasun-distantzia errespetatuz.
- 2** Ikasleen eta hezkuntza-komunitate osoaren mugikortasun seguru, autonomo eta jasangarria erraztu nahi da: oinezkoak ibiltzeko eta egoteko espaloiak handitu eta oinez, patinetez zein bizikletaz mugitzea bultzatu.
- 3** Beharrezkoa izango den espazio gehigarria bermatu nahi da.

***Guztion konpromisoa,  
ardura eta errespetua ezinbestekoak dira  
inoiz baino gehiago.***

# Mesedez

37°



Errespetatu osasun-arau eta neurriak (haurrari etxean temperatura hartu, maskarak erabili, eskuak garbitu, etab.)



Autoz etorri beharra duzuenean, kotxea dagokion tokian aparkatu.



Saihestu pilaketak, ahal den neurrian.



Kutsatzea saihesteko, garrantzitsua da ikastetxe sarreran helduen presentzia ahalik eta txikiena izatea. Joatea beste aukerarik ez baduzu, ahalik eta denbora gutxien egon ikastetxe inguruan.



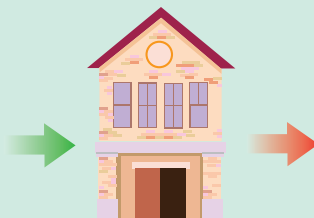
Juntalekua



Kontuan hartu seme-alaben autonomia garatzeko aukera, ikastetxera beren kasa eta modu seguruan joan badaitezke. Gelakideekin egin ditzakete joan-etorriak, Juntalekuak erabiliz.



Ahal den guztietan, lehenetsua eman mugikortasun aktiboari: oinez, patinetez edo bizikletaz etorri.



Sarrerak eta irteerak mailakatuak izango dira. Antolatu joan-etorriak ordutegiak kontuan hartuta.

*Este inicio de curso 2020-2021 ha empezado con novedades obligadas por el Covid 19, pero con la ilusión de los y las más pequeñas.*

*Los centros educativos de Oñati hemos aprobado sendos planes de contingencia y trabajamos en colaboración con el Ayuntamiento. El espacio público cercano a los centros se ha adaptado para favorecer la movilidad activa y el distanciamiento físico necesario.*

*La implicación, la responsabilidad y el respeto de todos y todas serán necesarios para garantizar el derecho a la educación.*

## **Por favor**

- Respetar las normas y medidas sanitarias (tomar la temperatura en casa, uso de mascarillas, lavado de manos, etc.)*
- Priorizar la movilidad activa siempre que sea posible (a pie, en patinete o en bici).*
- Si estais en la obligación de desplazarnos en coche, aparcar en el lugar adecuado.*
- Las entradas y salidas serán escalonadas. Organiza los desplazamientos teniendo en cuenta los horarios.*
- Evita aglomeraciones en la medida de lo posible.*
- Para evitar el contagio, es importante que la presencia de personas adultas en las entradas al centro sea la menor posible. Si no tienes más remedio que ir, estate el menor tiempo posible en las inmediaciones del centro.*
- Considera la posibilidad de desarrollo de la autonomía de tu hijo o hija, si puede acudir al centro de forma autónoma y segura. Los desplazamientos se pueden organizar en pequeños grupos con las compañeras y compañeros del aula utilizando los Juntalekus.*